

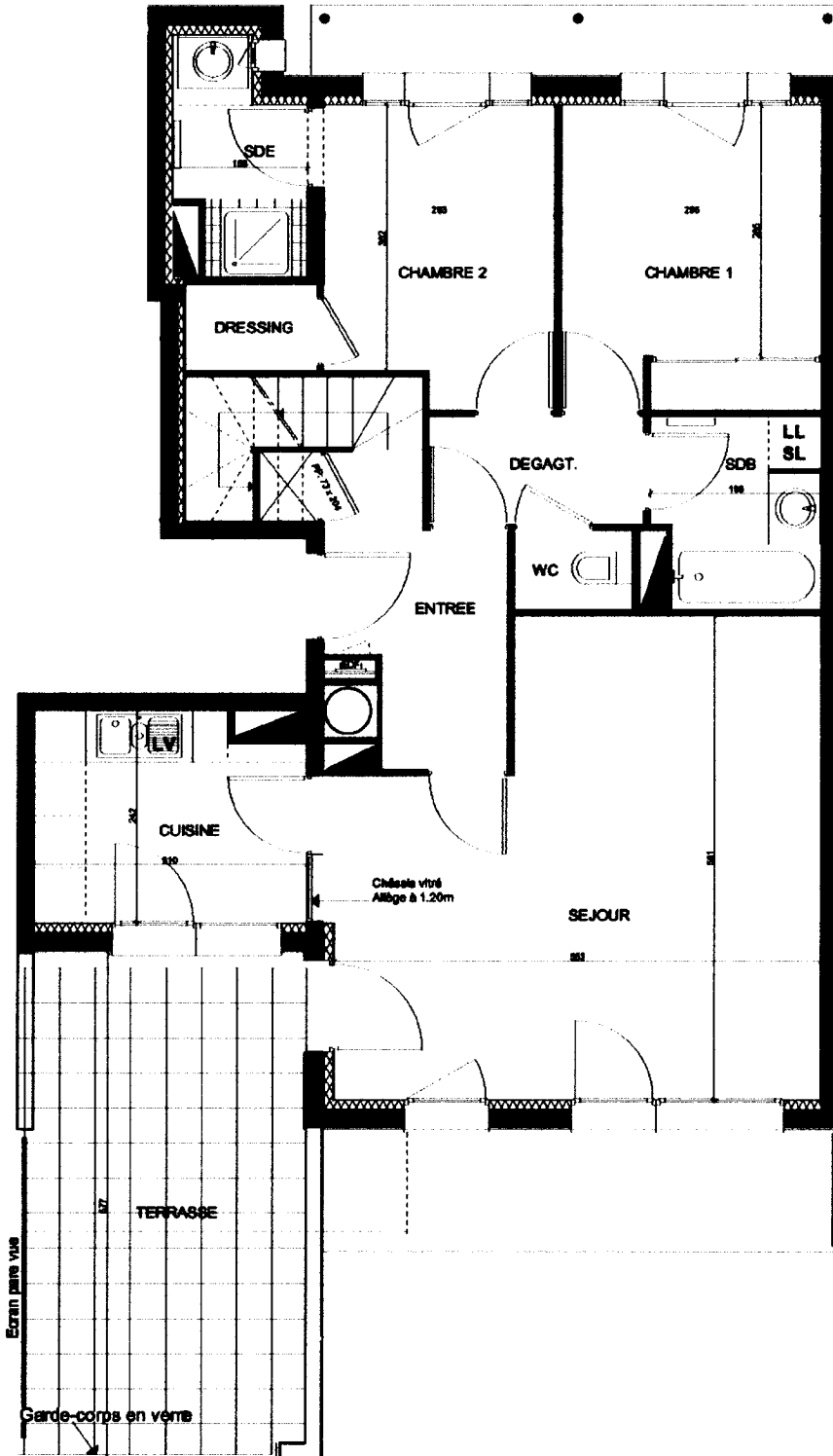
# N° 3.5.74

## Type 4 duplex - 5e étage

*Les Océanides*  
Sables d'Olonne

### Surfaces

T4	Surfaces
3.5.74	habitables
Duplex	
R+5	
Entrée	5.89
Cuisine	7.18
Séjour	26.97
Dégageant	3
Penderie	2.03
Dressing	1.48
Chambre 1	9.01
Chambre 2	8.59
Salle d'eau	3.39
Salle de bains	4.02
WC	1.21
R+5+C	
Palier	10.87
Penderie	2.41
WC	1.42
Chambre 3	18.62
Salle de bains	7.36
<b>TOTAL</b>	<b>113.46</b>
Terrasse	17.72
Balcon	5.70
Penderie<1.8m	3.81

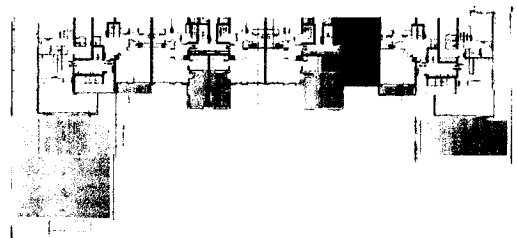


Jean -Yves Barrier architecte  
20 rue Albert Thomas 37000 Tours

*Plans et surfaces susceptibles de variations en fonction des impératifs techniques de mise en œuvre mars 2003*

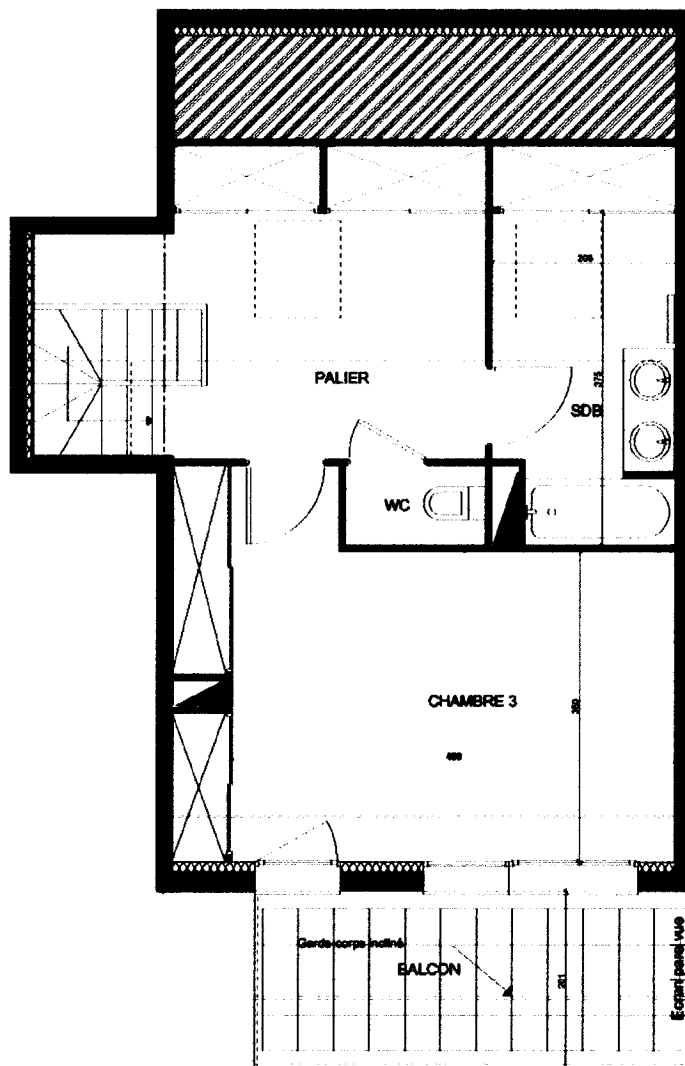
S.C.C.V. SOPPIM PAYS DE LOIRE  
2 rue du Capitaine Dreyfus - BP. 29  
208 ST JACQUES DE LA LANDE  
35092 RENNES CEDEX 9

RÉALISATIONS IMMOBILIÈRES  
**SERI**  
**QUEST**



## Surfaces

T4	Surfaces
3.5.74	habitables
Duplex	
R+5	
Entrée	5.89
Cuisine	7.18
Séjour	26.97
Dégagement	3
Penderie	2.03
Dressing	1.48
Chambre 1	9.01
Chambre 2	8.59
Salle d'eau	3.39
Salle de bains	4.02
WC	1.21
R+5+C	
Palier	10.87
Penderie	2.41
WC	1.42
Chambre 3	18.62
Salle de bains	7.36
<b>TOTAL</b>	<b>113.46</b>
Terrasse	17.72
Balcon	5.70
Penderie<1.8m	3.81



Jean -Yves Barrier architecte  
20 rue Albert Thomas 37000 Tours

*Plans et surfaces susceptibles de variations en fonction des impératifs techniques de mise en œuvre mars 2003*

S.C.C.V. SOPPIM PAYS DE LOIRE  
2 rue du Capitaine Dreyfus - BP. 29  
208 ST JACQUES DE LA LANDE  
35092 RENNES CEDEX 9

RÉALISATIONS IMMOBILIÈRES  
**SERI**  
**OUEST**

